



POLSKI



KF15116

## INSTRUKCJA OBSŁUGI

# ERGONOMICZNA MYSZ BEZPRZEWODOWA PRAWORĘCZNY

[Polski]

Instrukcja obsługi

Interaction-Connect S.A. - 296-298 Route de Longwy,  
L-1940 Luxembourg, Luxembourg  
info@interaction-connect.com

EVO Global Holdings Limited - Newland House, Unit 2,  
Express Way, Tuscany Park, Normanton, WF6 2TZ, UK  
info@evo-group.co.uk - www.evo-group.co.uk

Importers:



WWW.Q-CONNECT.COM

## Treść

- 1x Q-Connect ergonomiczna bezprzewodowa mysz komputerowa pionowa – Czarna (Nr art.: KF15116)
- 1x odbiornik bezprzewodowy USB
- 2 baterie AAA



Mysz (KF15116)



Bezprzewodowy odbiornik USB



Bateria AAA (2)

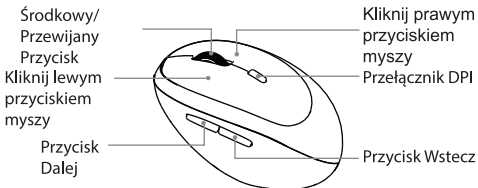
## Instrukcje obsługi i bezpieczeństwa



### Bateria

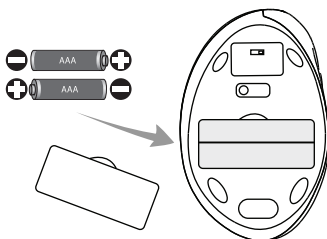
- Przechowuj baterie poza zasięgiem małych dzieci.
- Połknięta bateria może spowodować wewnętrzne oparzenia chemiczne już w ciągu dwóch godzin i doprowadzić do śmierci. Zużyte baterie należy natychmiast wyrzucić. Jeśli podejrzewasz, że baterie mogły zostać połknięte lub umieszczone w jakiegokolwiek części ciała, należy natychmiast zwrócić się o pomoc lekarską.
- Przed użyciem produktu należy uważnie przeczytać poniższe instrukcje dotyczące obsługi i bezpieczeństwa, aby zapewnić jego bezpieczne i prawidłowe użytkowanie. Nieprzestrzeganie tych instrukcji może spowodować uszkodzenie produktu lub urządzenia, a także unieważnienie gwarancji.
- Produkt nie jest przeznaczony do użytku komercyjnego ani do zastosowań medycznych i specjalistycznych, w których awaria produktu może spowodować obrażenia ciała, śmierć lub znaczne szkody materialne.
- Należy używać wyłącznie baterii odpowiedniego typu i sprawdzić poprawność biegunowości (+/-).
- Nie należy patrzeć bezpośrednio w wiązkę optyczną.
- Nie należy zakrywać czujnika optycznego ani używać jasnej powierzchni. Powierzchnia odbijająca światło nie nadaje się do obsługi tego urządzenia.
- Aby uniknąć utraty baterii podczas transportu, zalecamy przechowywanie nanoklucza w schowku na spodzie urządzenia.
- Produkt jest wyposażony w wyłącznik zasilania: Aby wydłużyć żywotność baterii, zalecamy wyłączanie urządzenia, gdy nie jest używane.
- Nie otwieraj produktu ani nie próbuj go samodzielnie naprawiać: grozi to ryzykiem obrażeń ciała lub uszkodzenia urządzenia, a także unieważnia gwarancję.
- Unikaj narażania produktu na silne wstrząsy i zawsze chroń go przed uderzeniami i upadkami.
- Nie używaj produktu ani akcesoriów, jeśli występują widoczne uszkodzenia, jeśli miały kontakt z wodą lub innymi płynami lub jeśli są wilgotne.
- Trzymaj produkt z dala od ognia, wody i innych płynów.
- Nie używaj produktu w ekstremalnie zimnych, gorących, wilgotnych lub zapyłonych pomieszczeniach.
- Używaj produktu wyłącznie w suchym środowisku o temperaturze od 0°C do 35°C.
- Nie używaj produktu w pomieszczeniach, w których używanie urządzeń elektronicznych jest zabronione.
- Zdjęcia produktu mogą różnić się od rzeczywistego produktu. Treść niniejszej instrukcji obsługi może ulec zmianie bez wcześniejszego powiadomienia.
- Sposób działania zależy od urządzenia i może różnić się od opisanego.
- Jeżeli produkt nie działa prawidłowo, odłącz klucz sprzętowy/odbiornik od portu USB komputera i po chwili podłącz go ponownie.

## Funkcje

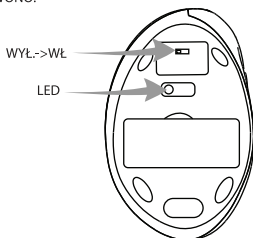


## Instalacja

1. Włącz komputer.
2. Zdejmij pokrywę komory baterii i włóż baterie.



3. Przełącz na Wł. Podczas łączenia dioda LED będzie krótko migać na CZERWONO.



4. Podłącz odbiornik bezprzewodowy do portu USB komputera. System operacyjny automatycznie wykryje urządzenie i nawiąże z nim połączenie.



Bezprzewodowy  
odbiornik USB

## Pielęgnacja i czyszczenie

- Wyłącz urządzenie przed czyszczeniem.
- Do czyszczenia produktu używaj wyłącznie lekko wilgotnej, niepozostawiającej włókien ściereczki.
- Nie używaj agresywnych środków czyszczących.
- Podczas czyszczenia upewnij się, że do złącza ani do wnętrza produktu nie dostanie się woda ani inne płyny.

## Obsługa klienta

Jeśli masz jakiegokolwiek pytania dotyczące naszych produktów, skontaktuj się z działem obsługi klienta Q-Connect, pisząc na adres e-mail: [info@interaction-connect.com](mailto:info@interaction-connect.com).

## Dane techniczne i informacje o produkcie

### Model i numer artykułu:

Ergonomiczna bezprzewodowa pionowa mysz komputerowa Q-Connect – czarna (Numer artykułu: KF15116)

### Moc znamionowa myszy/kłucza sprzętowego:

DC 3V  $\approx$  6 mA maks.; wymagane 2 baterie 1,5 V AAA (w zestawie)

### Połączenie:

Za pomocą nano-kłucza USB 2.0 2,4 GHz z zasięgiem transmisji do 10 m

### Zamiar:

Ergonomiczna mysz odciążająca nadgarstki i łokcie; do użytku z komputerami i laptopami w biurze i w domu. Pionowa, ergonomiczna konstrukcja z czujnikiem optycznym.

### Rozmiar i waga:

105 x 66 x 58 mm;  $\pm$  70 g (bez baterii)

### Warunki eksploatacji i przechowywania:

Temperatura pracy od 0°C do 35°C; wilgotność względna od 20% do 90%.  
Temperatura przechowywania od -20°C do 60°C.

### Czujnik, rozdzielczość i responsywność:

Czujnik optyczny: 800/1200/1600/2400 DPI; regulowany przyciskiem przełączającym DPI

### Cechy:

6 przycisków (lewy/prawy przycisk myszy, przycisk wstecz/dalej, przełącznik DPI, kółko przewijania i środkowy przycisk)

### Zgodność:

Dla komputerów i laptopów z aktualnym systemem Windows (Windows® 98 i nowszym), Mac OS i Linux; Plug & Play

## Zastrzeżenie dotyczące gwarancji

Informujemy, że Interaction-Connect S.A. nie ponosi odpowiedzialności za utratę danych na przesłanych do nas urządzeniach. Roszczenia gwarancyjne nie będą uwzględniane w przypadku nieprzestrzegania instrukcji obsługi, niewłaściwego użytkowania lub uszkodzeń spowodowanych przez inne urządzenie. Roszczenia gwarancyjne nie będą uwzględniane, jeśli produkt został poddany wstrząsom, wyładowaniom elektrycznym, działaniu ciepła i wilgoci w sposób niezgodny ze specyfikacją produktu. Q-Connect nie ponosi odpowiedzialności za szkody pośrednie lub wtórne, za naruszenia warunków gwarancji ani za inne szkody, niezależnie od ich przyczyny. Informujemy, że otwarcie obudowy produktu powoduje unieważnienie gwarancji. Produkt nie jest przeznaczony do

zastosowań komercyjnych, medycznych ani specjalistycznych, w których awaria produktu może spowodować obrażenia ciała, śmierć lub znaczne szkody materialne.

## Gwarancja dorozumiana i warunki gwarancji

Gwarancja obejmuje wyłącznie wymianę produktu Q-Connect. Wszystkie produkty Q-Connect podlegają prawnie wymaganemu okresowi gwarancji od daty zakupu. Prosimy zachować paragon jako dowód zakupu. Wszystkie produkty Q-Connect podlegają stałym kontrolom jakości. Mimo to, w przypadku stwierdzenia wady materiałowej i/lub produkcyjnej, prosimy o kontakt z działem obsługi klienta Q-Connect w celu złożenia reklamacji. Gwarancja obejmuje naprawę lub wymianę wadliwych części. Należy pamiętać, że reklamacje gwarancyjne nie będą rozpatrywane, jeżeli przyczyna zostanie ustalona na podstawie poniższych (przykładowe przyczyny):

- Nieprawidłowa lub niewłaściwa obsługa, instalacja lub użytkowanie
- Nieprzestrzeganie instrukcji użytkowania i bezpieczeństwa
- Uszkodzenia, zarysowania lub zużycie
- Modyfikacje, otwarcie produktu lub naprawa przez osoby trzecie
- Uszkodzenia powstałe w wyniku siły wyższej lub transportu

Aby złożyć reklamację, prosimy o kontakt z punktem sprzedaży.

## Dodatkowe informacje

### Deklaracja zgodności

Niniejszym Interaction-Connect S.A. oświadcza, że niniejszy produkt jest zgodny z dyrektywą w sprawie urządzeń radiowych (RED) 2014/53/UE i spełnia wymagania dyrektywy w sprawie ograniczenia stosowania niektórych niebezpiecznych substancji w sprzęcie elektrycznym i elektronicznym (RoHS) 2011/65/UE i 2015/863/UE. Przeznaczony wyłącznie do użytku wewnątrz pomieszczeń. Szczegółowa deklaracja zgodności dla tego produktu jest dostępna pod odpowiednim numerem artykułu: KF15116 na naszej stronie internetowej: [www.q-connect.com](http://www.q-connect.com).

### Utylizacja zużytego sprzętu elektronicznego

To urządzenie podlega Dyrektywie Europejskiej 2012/19/WE. Wszystkie urządzenia elektryczne i zużyty sprzęt elektryczny należy utylizować oddzielnie od odpadów domowych, przekazując je odpowiednim organom rządowym. Prawidłowa utylizacja starego sprzętu elektronicznego pomaga uniknąć szkód dla środowiska.

### Utylizacja starych baterii

To urządzenie podlega Dyrektywie Europejskiej 2006/66/WE. Wszystkie zużyte baterie należy utylizować oddzielnie od odpadów domowych, za pośrednictwem wyznaczonych do tego celu agencji rządowych. Utylizując baterie w ten sposób, można uniknąć szkód dla środowiska.

Copyright © 2026 Interaction-Connect S.A. Q-Connect i logo Q-Connect są zastrzeżonymi znakami towarowymi Interaction-Connect S.A. Wszystkie marki i nazwy produktów wymienione w niniejszej instrukcji obsługi są własnością ich odpowiednich właścicieli i są przywoływane wyłącznie w celach opisowych.