



PORTUGUÊS



KF15116

MANUAL DE INSTRUÇÕES

RATO ERGONÓMICO SEM FIO

DESTRO

[Português] Manual de instruções

Interaction-Connect S.A. - 296-298 Route de Longwy,
L-1940 Luxembourg, Luxembourg
info@interaction-connect.com

EVO Global Holdings Limited - Newland House, Unit 2,
Express Way, Tuscany Park, Normanton, WF6 2TZ, UK
info@evo-group.co.uk - www.evo-group.co.uk

Importers:



Conteúdo

- 1x Rato vertical sem fios ergonómico Q-Connect
- Preto (N.º de artigo: KF15116)
- 1x Receptor USB sem fios
- 2x Bateria AAA



Rato (KF15116)



Receptor USB sem fios



Bateria AAA (2)

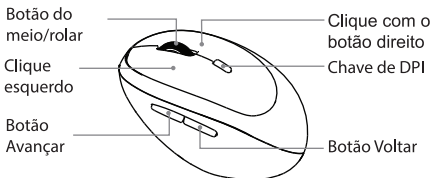
Instruções de operação e segurança



Bateria

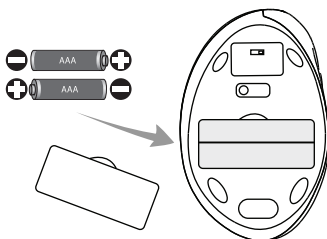
- Mantenha as pilhas fora do alcance das crianças pequenas.
 - A ingestão de uma bateria pode provocar queimaduras químicas internas em apenas duas horas e levar à morte. Elimine as baterias usadas imediatamente. Se suspeitar que as pilhas foram engolidas ou colocadas dentro de alguma parte do corpo, procure imediatamente assistência médica.
-
- Leia atentamente as seguintes instruções de operação e segurança antes de utilizar este produto para garantir uma utilização segura e adequada. O não cumprimento destas instruções pode danificar este produto ou o seu dispositivo e anular a sua garantia.
 - Este produto não se destina a uso comercial ou a aplicações médicas e especiais, onde a falha do produto possa causar ferimentos, morte ou danos materiais significativos.
 - Utilize apenas o tipo de bateria necessário e verifique a polaridade correta (+/-).
 - Não olhe diretamente para o feixe ótico.
 - Não oculte/cubra o sensor ótico e utilize uma superfície brilhante. Uma superfície refletora não é adequada para operar este dispositivo.
 - Para evitar perdas durante o transporte, sugerimos guardar o nano dongle no compartimento na parte inferior deste dispositivo.
 - Este produto está equipado com um interruptor de alimentação: Para prolongar a vida útil das baterias, sugerimos desligar o dispositivo quando não estiver a ser utilizado.
 - Não abra o produto e não tente repará-lo você mesmo: Fazer isto coloca-o em risco de ferimentos ou danos no dispositivo e anulará a sua garantia. • Evite submeter o produto a choques fortes e proteja-o contra impactos e quedas em todos os momentos.
 - Não utilize o produto e os acessórios se existirem quaisquer danos visíveis, se tiverem entrado em contacto com água ou outros líquidos, ou se estiverem húmidos.
 - Mantenha o produto afastado do fogo, água e outros líquidos em todos os momentos.
 - Não utilize o produto em zonas extremamente frias, quentes, húmidas ou poeirentas.
 - Utilize este produto apenas em ambiente seco, entre 0°C e 35°C.
 - Não utilize este produto em áreas e locais onde não seja permitido o uso de equipamentos eletrónicos.
 - As imagens do produto podem variar do produto real. O conteúdo deste manual do utilizador pode ser revisto sem aviso prévio.
 - O modo de funcionamento aqui descrito depende do dispositivo e pode funcionar de forma diferente da descrita.
 - Se o produto não funcionar corretamente, desligue o dongle/recetor da porta USB do seu computador e volte a ligá-lo passados alguns instantes.

Funções

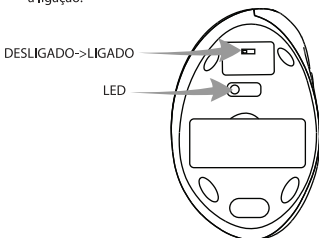


Instalação

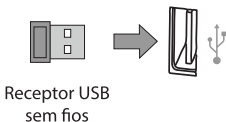
1. Ligue o computador.
2. Retire a tampa do compartimento das pilhas e insira as pilhas.



3. Ligue o interruptor. O indicador LED piscará a VERMELHO brevemente durante a ligação.



4. Insira o recetor sem fios na porta USB do seu computador. O seu sistema operativo detetará e conectará o dispositivo automaticamente.



Cuidado e limpeza

- Desligue o aparelho antes de limpar.
- Utilize apenas um pano ligeiramente humedecido e sem pêlo para limpar o produto.
- Não utilize produtos de limpeza agressivos.
- Ao limpar, certifique-se de que não entra água ou outros líquidos nas ligações ou no produto.

Atendimento ao cliente

Caso tenha alguma dúvida sobre os nossos produtos, por favor contacte o serviço de apoio ao cliente da Q-Connect por e-mail: info@interaction-connect.com.

Dados técnicos e informações sobre o produto

Modelo e número de artigo:

Rato vertical sem fios ergonómico Q-Connect para computador – Preto (Código do produto: KF15116)

Potência nominal do rato/dongle:

CC 3V \approx 6mA máx.; necessita de 2 pilhas AAA de 1,5V (incluídas)

Ligação:

Através do dongle nano USB 2.0 de 2,4 GHz com alcance de transmissão até 10 metros.

Finalidade:

Rato ergonómico para aliviar a tensão no pulso e no cotovelo; ideal para utilizar com computadores e portáteis no escritório ou em casa. Design ergonómico vertical com sensor ótico.

Tamanho e peso:

105 x 66 x 58 mm; \pm 70 g (sem pilhas)

Condições de operação e armazenamento:

Temperatura de funcionamento entre 0°C e 35°C; humidade relativa entre 20% e 90%. Temperatura de armazenamento entre -20°C e 60°C.

Sensor, resolução e capacidade de resposta:

Sensor ótico: 800/1200/1600/2400 DPI; ajustável através do botão de comutação DPI.

Funcionalidades:

6 botões (clique esquerdo/direito do rato, botão Voltar/Seguinte, seletor de DPI, roda de scroll e botão do meio)

Compatibilidade:

Para computadores e portáteis com sistemas operativos Windows (Windows® 98 e superior), Mac e Linux; Plug & Play

Isenção de garantia

Informamos que a Interaction-Connect S.A. não se responsabiliza pela perda de dados nos dispositivos que nos são enviados. As reclamações de garantia não serão aceites caso as instruções de operação não tenham sido seguidas, em casos de utilização indevida ou defeitos causados por outro dispositivo. As reclamações de garantia também não serão aceites se o produto tiver sido sujeito a choques, descargas elétricas, calor ou humidade de forma contrária às especificações do produto. A Q-Connect não se responsabiliza por quaisquer danos indiretos ou secundários, por violações das condições de garantia ou por outros danos, independentemente da causa. Note que a abertura da caixa do

produto anula a garantia. Este produto não se destina a aplicações comerciais, médicas ou especializadas em que a falha do produto possa resultar em ferimentos, morte ou danos materiais significativos.

Garantia implícita e condições de garantia

A garantia cobre apenas a substituição do produto Q-Connect. Todos os produtos Q-Connect estão sujeitos ao período de garantia legalmente exigido a partir da data de compra. Guarde o seu recibo como prova de compra. Todos os produtos Q-Connect são sujeitos a verificações de qualidade constantes. Apesar disso, caso encontre algum defeito de material e/ou de fabrico, contacte o serviço de apoio ao cliente da Q-Connect para fazer um pedido de garantia. A garantia cobre a reparação ou a substituição de peças defeituosas. Note que os pedidos de garantia não serão aceites se a causa for determinada como sendo o resultado de um dos seguintes motivos (exemplos):

- Manuseamento, instalação ou utilização incorretos ou inadequados
- Incumprimento das instruções de utilização e segurança
- Danos, riscos ou desgaste
- Modificações, abertura do produto ou reparação por terceiros
- Danos resultantes de força maior ou transporte

Para fazer um pedido, contacte o seu ponto de venda.

Informações adicionais

Declaração de conformidade

Por este documento, a Interaction-Connect S.A. declara que este produto está em conformidade com a Diretiva de Equipamento de Rádio (RED) 2014/53/UE e cumpre os requisitos da Diretiva de Restrição do Uso de Certas Substâncias Perigosas em Equipamentos Elétricos e Eletrónicos (RoHS) 2011/65/UE e 2015/863/UE. Concebido apenas para uso interno. A declaração de conformidade detalhada deste produto está disponível no nosso website: www.q-connect.com, sob o(s) respetivo(s) número(s) de artigo: KF15116.

Eliminação de equipamentos eletrónicos usados

Este dispositivo está sujeito à Diretiva Europeia 2012/19/CE. Todos os aparelhos elétricos e equipamentos elétricos usados devem ser eliminados separadamente do lixo doméstico, através dos organismos governamentais competentes. O correto descarte de equipamentos eletrónicos antigos ajuda a evitar danos ambientais.

Eliminação de baterias antigas

Este dispositivo está sujeito à Diretiva Europeia 2006/66/CE. Todas as pilhas usadas devem ser eliminadas separadamente do lixo doméstico, através dos organismos governamentais designados para o efeito. Ao eliminar as pilhas da forma prescrita, evita danos ao meio ambiente.

Copyright© 2026 Interaction-Connect S.A. Q-Connect e o logótipo Q-Connect são marcas registadas da Interaction-Connect S.A. Todas as marcas e nomes de produtos mencionados neste manual do utilizador são propriedade dos seus respetivos proprietários e são utilizados apenas para fins descritivos.