



FRANÇAIS



KF15116

MANUEL D'INSTRUCTIONS

SOURIS SANS FIL ERGONOMIQUE DROITIER

[Français] Manuel d'instructions

Interaction-Connect S.A. - 296-298 Route de Longwy,
L-1940 Luxembourg, Luxembourg
info@interaction-connect.com

EVO Global Holdings Limited - Newland House, Unit 2,
Express Way, Tuscany Park, Normanton, WF6 2TZ, UK
info@evo-group.co.uk - www.evo-group.co.uk

Importers:



Contenu

- 1 Souris d'ordinateur verticale sans fil ergonomique Q-Connect
- Noire (Référence : KF15116)
- 1x Récepteur sans fil USB
- 2x AAA Battery



Souris (KF15116)



Récepteur sans fil
USB



Pile AAA (2)

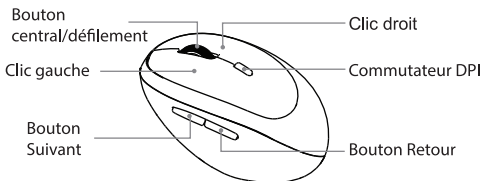
Instructions d'utilisation et de sécurité



Pile

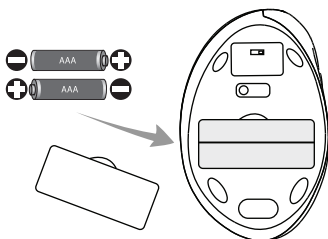
- Gardez les piles hors de portée des jeunes enfants.
 - L'ingestion d'une pile peut provoquer des brûlures chimiques internes en seulement deux heures et entraîner la mort. Jetez immédiatement les piles usagées. Si vous pensez avoir avalé des piles ou les avoir placées à l'intérieur d'une partie quelconque du corps, consultez immédiatement un médecin.
-
- Veuillez lire attentivement les instructions d'utilisation et de sécurité suivantes avant d'utiliser ce produit afin de garantir une utilisation sûre et correcte. Le non-respect de ces instructions peut endommager ce produit ou votre appareil et annuler votre garantie.
 - Ce produit n'est pas destiné à un usage commercial, médical ou à des applications spéciales où une défaillance du produit pourrait entraîner des blessures, voire la mort, ou des dommages matériels importants.
 - Veuillez utiliser uniquement le type de batterie requis et vérifier la polarité (+/-).
 - Ne regardez pas directement le faisceau optique.
 - Ne cachez pas le capteur optique et n'utilisez pas une surface claire. Une surface réfléchissante n'est pas adaptée au fonctionnement de cet appareil.
 - Pour éviter toute perte pendant le transport, nous vous recommandons de ranger le nano-dongle dans le compartiment situé sous l'appareil.
 - Ce produit est équipé d'un interrupteur marche/arrêt : pour prolonger la durée de vie des batteries, nous vous recommandons d'éteindre l'appareil lorsqu'il n'est pas utilisé.
 - N'ouvrez pas le produit et n'essayez pas de le réparer vous-même : cela vous expose à un risque de blessure ou d'endommagement de l'appareil et annule votre garantie. • Évitez de soumettre le produit à des chocs violents et protégez-le des impacts et des chutes.
 - N'utilisez pas le produit ni ses accessoires s'ils présentent des dommages visibles, s'ils ont été en contact avec de l'eau ou d'autres liquides, ou s'ils sont humides.
 - Tenez le produit éloigné du feu, de l'eau et de tout autre liquide.
 - N'utilisez pas le produit dans des environnements extrêmement froids, chauds, humides ou poussiéreux.
 - Utilisez ce produit uniquement dans un environnement sec, entre 0 °C et 35 °C.
 - N'utilisez pas ce produit dans des zones où l'utilisation d'équipements électroniques est interdite.
 - Les images du produit peuvent différer du produit réel. Le contenu de ce manuel d'utilisation peut être modifié sans préavis.
 - Le mode de fonctionnement décrit ici dépend de l'appareil et peut différer de celui décrit.
 - Si le produit ne fonctionne pas correctement, débranchez le dongle/récepteur du port USB de votre ordinateur, puis rebranchez-le après quelques instants.

Fonctions

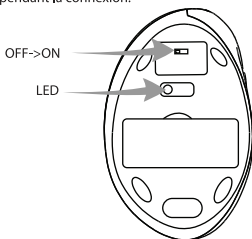


Installation

1. Allumez votre ordinateur.
2. Retirez le couvercle des piles et insérez les piles.



3. Mettez l'interrupteur sur Marche. Le voyant LED clignotera brièvement en rouge pendant la connexion.



4. Insérez le récepteur sans fil dans le port USB de votre ordinateur. Votre système d'exploitation détectera et connectera automatiquement l'appareil.



Récepteur sans fil
USB

Entretien et nettoyage

- Éteignez l'appareil avant de le nettoyer.
- Utilisez uniquement un chiffon légèrement humide et non pelucheux pour nettoyer le produit.
- N'utilisez aucun produit nettoyant agressif.
- Lors du nettoyage, veillez à ce qu'aucun liquide, comme de l'eau, ne pénètre dans les connexions ou à l'intérieur du produit.

Service client

Pour toute question concernant nos produits, veuillez contacter le service client de Q-Connect par e-mail : info@interaction-connect.com.

Données techniques et informations sur le produit

Numéro de modèle et numéro d'article :

Souris d'ordinateur verticale sans fil ergonomique Q-Connect – Noire
(Référence : KF15116)

Puissance nominale de la souris/du dongle :

3 V CC = 6 mA max. ; 2 piles AAA de 1,5 V requises (fournies)

Connexion:

Via un nano-dongle USB 2.0 2,4 GHz avec une portée de transmission jusqu'à 10 m

But:

Souris ergonomique pour soulager les tensions au poignet et au coude ; compatible avec les ordinateurs et les portables, au bureau comme à la maison. Conception ergonomique verticale avec capteur optique.

Taille et poids :

105 x 66 x 58 mm ; ± 70 g (sans piles)

Conditions de fonctionnement et de stockage :

Température de fonctionnement : entre 0 °C et 35 °C ; humidité relative : entre 20 % et 90 %. Température de stockage : entre -20 °C et 60 °C.

Capteur, résolution et réactivité :

Capteur optique : 800/1200/1600/2400 DPI ; réglable via le bouton de commutation DPI

Caractéristiques:

6 boutons (clic gauche/droit, bouton retour/suivant, commutateur DPI, molette de défilement et bouton central)

Compatibilité:

Pour ordinateurs et portables équipés de systèmes d'exploitation Windows (Windows® 98 et versions ultérieures), Mac et Linux ; Plug & Play

Exclusion de garantie

Veillez noter qu'Interaction-Connect S.A. décline toute responsabilité en cas de perte de données sur les appareils qui nous sont envoyés. Les demandes de garantie ne seront pas acceptées si les instructions d'utilisation n'ont pas été respectées, en cas d'utilisation inappropriée ou si les défauts sont causés par un autre appareil. Les demandes de garantie ne seront pas acceptées si le produit a subi des chocs, des décharges électriques, de la chaleur ou de l'humidité d'une manière non conforme à ses spécifications. Q-Connect ne sera pas responsable des dommages indirects ou consécutifs, des violations des conditions de garantie ou de tout autre dommage, quelle qu'en soit la cause. Veuillez noter

que l'ouverture du boîtier du produit annulera la garantie. Ce produit n'est pas destiné à des applications commerciales, médicales ou spécialisées dans lesquelles une défaillance du produit pourrait entraîner des blessures, voire la mort, ou des dommages matériels importants.

Garantie implicite et conditions de garantie

La garantie couvre uniquement le remplacement du produit Q-Connect. Tous les produits Q-Connect bénéficient de la période de garantie légale à compter de la date d'achat. Veuillez conserver votre reçu comme preuve d'achat. Tous les produits Q-Connect font l'objet de contrôles qualité constants. Malgré cela, si vous constatez un défaut de matériau et/ou de fabrication, veuillez contacter le service client Q-Connect pour faire une réclamation au titre de la garantie. La garantie couvre la réparation ou le remplacement des pièces défectueuses. Veuillez noter que les réclamations au titre de la garantie ne seront pas acceptées si la cause du défaut est déterminée comme étant due aux raisons suivantes (exemples) :

- Manipulation, installation ou utilisation incorrecte ou inappropriée
- Non-respect des consignes d'utilisation et de sécurité
- Dommages, rayures ou usure
- Modifications, ouverture du produit ou réparation par des tiers
- Dommages résultant d'un cas de force majeure ou du transport

Pour faire une réclamation, veuillez contacter votre point de vente.

Informations Complémentaires

Déclaration de conformité

Par la présente, Interaction-Connect S.A. déclare que ce produit est conforme à la directive relative aux équipements radioélectriques (RED) 2014/53/UE et aux exigences de la directive relative à la limitation de l'utilisation de certaines substances dangereuses dans les équipements électriques et électroniques (RoHS) 2011/65/UE et 2015/863/UE. Conçu pour une utilisation en intérieur uniquement. La déclaration de conformité détaillée de ce produit est disponible sous sa référence KF15116 sur notre site web : www.q-connect.com.

Élimination des équipements électroniques usagés

Cet appareil est soumis à la directive européenne 2012/19/CE. Tous les appareils électriques et les équipements électriques usagés doivent être éliminés séparément des ordures ménagères et déposés auprès des organismes compétents. Le recyclage approprié des équipements électroniques usagés contribue à la protection de l'environnement.

Élimination des piles usagées

Cet appareil est soumis à la directive européenne 2006/66/CE. Les piles usagées doivent être éliminées séparément des ordures ménagères par les organismes gouvernementaux compétents. En les éliminant conformément à cette réglementation, vous contribuez à la protection de l'environnement.

Copyright © 2026 Interaction-Connect S.A. Q-Connect et le logo Q-Connect sont des marques déposées d'Interaction-Connect S.A. Toutes les marques et tous les noms de produits mentionnés dans ce manuel d'utilisation appartiennent à leurs propriétaires respectifs et sont cités à titre descriptif uniquement.