



ESPAÑOL



KF15116

## MANUAL DE INSTRUCCIONES

# RATÓN INALÁMBRICO ERGONÓMICO DIESTRO

[Español] manual de instrucciones

Interaction-Connect S.A. - 296-298 Route de Longwy,  
L-1940 Luxembourg, Luxembourg  
info@interaction-connect.com

EVO Global Holdings Limited - Newland House, Unit 2,  
Express Way, Tuscany Park, Normanton, WF6 2TZ, UK  
info@evo-group.co.uk - www.evo-group.co.uk

Importers:



## Contenido

- 1 ratón ergonómico inalámbrico vertical Q-Connect
- Negro (N.º de artículo: KF15116)
- 1 receptor inalámbrico USB
- 2 pilas AAA



Ratón (KF15116)



Receptor  
inalámbrico USB



Pilas AAA (2)

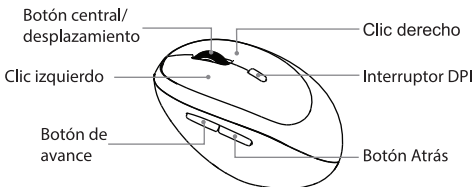
## Instrucciones de funcionamiento y seguridad



### Pilas

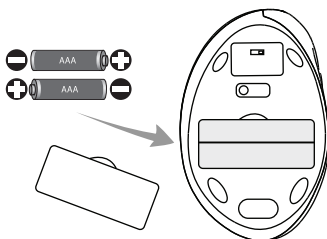
- Mantenga las pilas fuera del alcance de los niños pequeños.
  - Una pila ingerida puede causar quemaduras químicas internas en tan solo dos horas y provocar la muerte. Deseche las pilas usadas inmediatamente. Si cree que se han ingerido pilas o que se han introducido en alguna parte del cuerpo, busque atención médica de inmediato.
- 
- Lea atentamente las siguientes instrucciones de funcionamiento y seguridad antes de usar este producto para garantizar un uso seguro y correcto. Si no sigue estas instrucciones, podría dañar el producto o su dispositivo y anular la garantía.
  - Este producto no está diseñado para uso comercial ni para aplicaciones médicas o especiales, donde un fallo del producto podría causar lesiones, la muerte o daños materiales importantes.
  - Utilice únicamente el tipo de batería requerido y compruebe la polaridad correcta (+/-).
  - No mire directamente al haz óptico.
  - No oculte ni cubra el sensor óptico y utilice una superficie brillante. Las superficies reflectantes no son adecuadas para el funcionamiento de este dispositivo.
  - Para evitar pérdidas durante el transporte, le sugerimos guardar el nano dongle en el compartimento situado en la parte inferior del dispositivo.
  - Este producto está equipado con un interruptor de encendido: para prolongar la vida útil de las baterías, le sugerimos apagar el dispositivo cuando no lo utilice.
  - No abra el producto ni intente repararlo usted mismo: hacerlo le expone al riesgo de sufrir lesiones o dañar el dispositivo y anulará la garantía.
  - Evite someter el producto a golpes fuertes y protéjalo siempre contra impactos y caídas.
  - No utilice el producto ni sus accesorios si presentan daños visibles, si han estado en contacto con agua u otros líquidos, o si están húmedos.
  - Mantenga el producto alejado del fuego, el agua y otros líquidos en todo momento.
  - No utilice el producto en zonas extremadamente frías, calientes, húmedas o polvorientas.
  - Utilice este producto únicamente en un entorno seco, con una temperatura entre 0 °C y 35 °C.
  - No utilice este producto en zonas o lugares donde no esté permitido el uso de equipos electrónicos.
  - Las imágenes del producto pueden diferir del producto real. El contenido de este manual de usuario puede ser revisado sin previo aviso.
  - El modo de funcionamiento aquí descrito depende del dispositivo y puede variar.
  - Si el producto no funciona correctamente, desconecte el dongle/receptor del puerto USB de su ordenador y vuelva a conectarlo después de un momento.

## Funciones

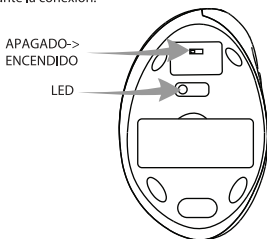


## Instalación

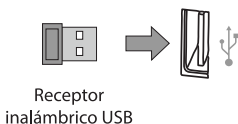
1. Enciende tu ordenador.
2. Retire la tapa de las pilas e inserte las pilas.



3. Encienda el interruptor. El indicador LED parpadeará en rojo brevemente durante la conexión.



4. Inserta el receptor inalámbrico en el puerto USB de tu ordenador. Tu sistema operativo detectará y conectará automáticamente el dispositivo.



## Cuidado y limpieza

- Apague el dispositivo antes de limpiarlo.
- Utilice únicamente un paño ligeramente húmedo que no suelte pelusa para limpiar el producto.
- No utilice productos de limpieza agresivos.
- Al limpiar, asegúrese de que no entre agua ni otros líquidos en las conexiones ni en el producto.

## Servicios al cliente

Si tiene alguna pregunta sobre nuestros productos, póngase en contacto con el servicio de atención al cliente de Q-Connect por correo electrónico: [info@interaction-connect.com](mailto:info@interaction-connect.com).

## Datos técnicos e información del producto

### Modelo y número de artículo:

Ratón vertical inalámbrico ergonómico Q-Connect para ordenador – Negro (N.º de artículo: KF15116)

### Potencia del ratón/adaptador:

CC 3V  $\approx$  6mA máx.; requiere 2 pilas AAA de 1,5V (incluidas)

### Conexión:

Mediante dongle nano USB 2.0 de 2,4 GHz con una distancia de transmisión de hasta 10 m.

### Objetivo:

Ratón ergonómico para aliviar la tensión en la muñeca y el codo; para usar con ordenadores y portátiles en la oficina o en casa. Diseño ergonómico vertical con sensor óptico.

### Tamaño y peso:

105 x 66 x 58 mm;  $\pm$  70 g (sin pilas)

### Condiciones de funcionamiento y almacenamiento:

Temperatura de funcionamiento entre 0 °C y 35 °C; humedad relativa entre 20 % y 90 %. Temperatura de almacenamiento entre -20 °C y 60 °C.

### Sensor, resolución y capacidad de respuesta:

Sensor óptico: 800/1200/1600/2400 DPI; ajustable mediante botón de cambio de DPI.

### Características:

6 botones (clic izquierdo/derecho del ratón, botón de retroceso/avance, interruptor de DPI, rueda de desplazamiento y botón central)

### Compatibilidad:

Para ordenadores y portátiles con sistemas operativos Windows (Windows® 98 y posteriores), Mac y Linux; Plug & Play.

## Exclusión de garantía

Tenga en cuenta que Interaction-Connect S.A. no se responsabiliza de la pérdida de datos en los dispositivos que nos envíe. No se aceptarán reclamaciones de garantía si no se han seguido las instrucciones de funcionamiento, en caso de uso indebido o si los defectos han sido causados por otro dispositivo. Tampoco se aceptarán reclamaciones de garantía si el producto ha sido sometido a golpes, descargas eléctricas, calor o humedad de forma contraria a las especificaciones del producto. Q-Connect no se responsabiliza de ningún daño indirecto o secundario, del incumplimiento de las condiciones de la garantía ni de otros daños, independientemente de la causa. Tenga en cuenta que abrir la

carcasa del producto anulará la garantía. Este producto no está diseñado para aplicaciones comerciales, médicas o especializadas en las que un fallo del producto pueda provocar lesiones, la muerte o daños materiales importantes.

## Garantía implícita y condiciones de la garantía

La garantía cubre únicamente la sustitución del producto Q-Connect. Todos los productos Q-Connect están sujetos al período de garantía legalmente exigido a partir de la fecha de compra. Conserve su recibo como comprobante de compra. Todos los productos Q-Connect se someten a controles de calidad constantes. No obstante, en caso de detectar algún defecto de material o fabricación, póngase en contacto con el servicio de atención al cliente de Q-Connect para tramitar la garantía. La garantía cubre la reparación o sustitución de las piezas defectuosas. Tenga en cuenta que no se aceptarán reclamaciones de garantía si la causa se debe a alguno de los siguientes motivos (ejemplos):

- Manipulación, instalación o uso incorrectos o inadecuados
- Incumplimiento de las instrucciones de uso y seguridad
- Daños, arañazos o desgaste
- Modificaciones, apertura del producto o reparación por terceros
- Daños por fuerza mayor o durante el transporte

Para tramitar una reclamación, póngase en contacto con su punto de venta.

## Información adicional

### Declaración de conformidad

Por la presente, Interaction-Connect S.A. declara que este producto cumple con la Directiva de Equipos Radioeléctricos (RED) 2014/53/UE y con los requisitos de la Directiva sobre la restricción del uso de determinadas sustancias peligrosas en aparatos eléctricos y electrónicos (RoHS) 2011/65/UE y 2015/863/UE. Diseñado exclusivamente para uso en interiores. La declaración de conformidad detallada de este producto está disponible con su(s) correspondiente(s) referencia(s): KF15116 en nuestro sitio web: [www.q-connect.com](http://www.q-connect.com).

### Eliminación de equipos electrónicos usados

Este dispositivo está sujeto a la Directiva europea 2012/19/CE. Todos los aparatos eléctricos y equipos eléctricos usados deben desecharse por separado de los residuos domésticos a través de los organismos gubernamentales correspondientes. La correcta eliminación de los equipos electrónicos viejos ayuda a evitar daños medioambientales.

### Eliminación de baterías usadas

Este dispositivo está sujeto a la Directiva Europea 2006/66/CE. Las baterías usadas deben desecharse separadas de la basura doméstica a través de los organismos gubernamentales designados para tal fin. Al desechar las baterías de esta manera, se evitan daños ambientales.

Copyright© 2026 Interaction-Connect S.A. Q-Connect y el logotipo de Q-Connect son marcas registradas de Interaction-Connect S.A. Todas las marcas y nombres de productos mencionados en este manual de usuario son propiedad de sus respectivos dueños y se mencionan únicamente con fines descriptivos.