



DEUTSCH



KF15116

BEDIENUNGSANLEITUNG

ERGONOMISCHE FUNKMAUS RECHTSHÄNDIG

[Deutsch] Bedienungsanleitung

Interaction-Connect S.A. - 296-298 Route de Longwy,
L-1940 Luxembourg, Luxembourg
info@interaction-connect.com

EVO Global Holdings Limited - Newland House, Unit 2,
Express Way, Tuscany Park, Normanton, WF6 2TZ, UK
info@evo-group.co.uk - www.evo-group.co.uk

Importers:



PAP
Raccolta
carta



Inhalt

- 1x Q-Connect Ergonomische Funkmaus
– Schwarz (KF15116)
- 1x USB-Wireless-Empfänger
- 2x AAA-Batterie



Funkmaus (KF15116)



USB-Funkempfänger



AAA Batterie(2)

Betriebs- und Sicherheitshinweise

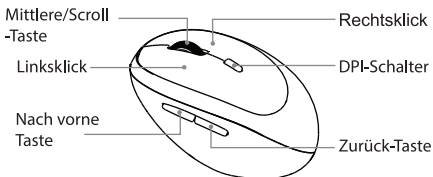


Batterie

- Batterien **sollten** für **Kleinkinder unzugänglich** aufbewahrt werden.
 - Eine **verschluckte** Batterie kann **innerhalb** von nur zwei Stunden zu inneren Verätzungen führen und **tödlich** sein. Entsorgen Sie gebrauchte Batterien sofort. Wenn Sie vermuten, dass Batterien **verschluckt** oder in irgendeinen Körperteil **eingeführt** wurden, suchen Sie umgehend einen Arzt auf.
-
- Bitte **lesen** Sie die **folgenden** Bedienungs- und Sicherheitshinweise **sorgfältig** durch, bevor Sie dieses Produkt verwenden, um eine sichere und ordnungsgemäße Nutzung zu gewährleisten. Die Nichtbeachtung dieser Hinweise kann zu Schäden am Produkt oder Ihrem Gerät führen und Ihre **Garantieansprüche erlöschen** lassen.
 - Dieses Produkt ist nicht für den **gewerblichen** Gebrauch oder für **medizinische** und **spezielle** Anwendungen bestimmt, bei denen ein **Produktausfall** zu Verletzungen, Tod oder erheblichen Sachschäden führen kann.
 - Verwenden Sie **ausschließlich** den erforderlichen Batterietyp und achten Sie auf die **korrekte Polarität (+/-)**.
 - Schauen Sie nicht **direkt** in den optischen Strahl.
 - Decken Sie den optischen Sensor nicht ab und verwenden Sie eine **helle** Oberfläche. Reflektierende Oberflächen sind für den Betrieb dieses Geräts ungeeignet.
 - Um einen **Verlust** während des Transports zu vermeiden, empfehlen wir, den Nano-Dongle im Fach an der Unterseite des Geräts aufzubewahren.
 - Dieses Produkt ist mit einem **Netzschalter** ausgestattet: Um die **Lebensdauer** der Batterien zu verlängern, empfehlen wir, das Gerät **auszuschalten**, wenn es nicht verwendet wird.
 - Öffnen Sie das Produkt nicht und versuchen Sie nicht, es **selbst** zu reparieren: Dies birgt die Gefahr von **Verletzungen** oder Schäden am Gerät und führt zum **Erlöschen** der Garantieansprüche.
 - Setzen Sie das Produkt **keinen** starken Stößen aus und schützen Sie es stets vor **Schlägen** und **Stürzen**.
 - Verwenden Sie das Produkt und das Zubehör nicht, wenn **sichtbare** Schäden vorhanden sind, es mit **Wasser** oder anderen **Flüssigkeiten** in **Berührung** gekommen ist oder **feucht** ist.
 - **Halten** Sie das Produkt stets von **Feuer**, **Wasser** und anderen **Flüssigkeiten** fern.
 - Verwenden Sie das Produkt nicht in **extrem kalten**, **heißen**, **feuchten** oder **staubigen** Umgebungen.
 - Betreiben Sie dieses Produkt nur in **trockener** Umgebung zwischen **0 °C** und **35 °C**.
 - Betreiben Sie dieses Produkt nicht an Orten, an denen die Verwendung **elektronischer** Geräte nicht gestattet ist.

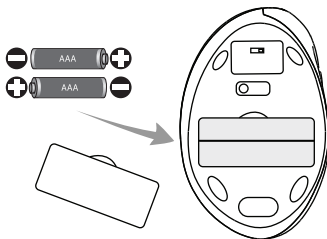
- Produktabbildungen können vom tatsächlichen Produkt abweichen. Der Inhalt dieser Bedienungsanleitung kann ohne vorherige Ankündigung geändert werden.
- Die Funktionsweise ist geräteabhängig und kann von der Beschreibung abweichen.
- Sollte das Produkt nicht ordnungsgemäß funktionieren, trennen Sie den Dongle/Empfänger vom USB-Anschluss Ihres Computers und schließen Sie ihn nach kurzer Zeit wieder an.

Funktionen

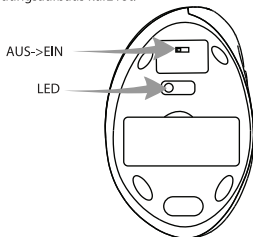


Installation

1. Schalten Sie Ihren Computer ein.
2. Nehmen Sie die Batterieabdeckung ab und legen Sie die Batterien ein.



3. Schalten Sie den Schalter ein. Die LED-Anzeige blinkt während des Verbindungsaufbaus kurz rot.



4. Stecken Sie den drahtlosen Empfänger in den USB-Anschluss Ihres Computers. Ihr Betriebssystem erkennt das Gerät automatisch und stellt die Verbindung her.



USB-
Funkempfänger

Pflege und Reinigung

- Schalten Sie das Gerät vor der Reinigung aus.
- Verwenden Sie zum Reinigen des Produkts nur ein leicht angefeuchtetes, fusselfreies Tuch.
- Verwenden Sie keine aggressiven Reinigungsmittel.
- Achten Sie bei der Reinigung darauf, dass kein Wasser oder andere Flüssigkeiten in die Anschlüsse oder das Produkt gelangen.

Kundendienst

Bei Fragen zu unseren Produkten wenden Sie sich bitte per E-Mail an den Q-Connect-Kundendienst: info@interaction-connect.com.

Technische Daten und Produktinformationen

Modell- und Artikelnummer:

Q-Connect ergonomische kabellose vertikale Computermaus – Schwarz
(Artikelnr.: KF15116)

Leistungsaufnahme Maus/Dongle:

DC 3V = 6mA max.; 2x 1,5V AAA-Batterien erforderlich (im Lieferumfang enthalten)

Verbindung:

Über USB 2.0 2,4 GHz Nano-Dongle mit bis zu 10 m Übertragungsbereich

Zweck:

Ergonomische Maus zur Entlastung von Handgelenk und Ellbogen; für die Verwendung mit Computern und Laptops im Büro oder zu Hause. Vertikales, ergonomisches Design mit optischem Sensor.

Größe und Gewicht:

105 x 66 x 58 mm; ± 70 g (ohne Batterien)

Betriebs- und Lagerbedingungen:

Betriebstemperatur: 0 °C bis 35 °C; relative Luftfeuchtigkeit: 20 % bis 90 %.
Lagertemperatur: -20 °C bis 60 °C.

Sensorik, Auflösung und Reaktionsfähigkeit:

Optischer Sensor: 800/1200/1600/2400 DPI; einstellbar über DPI-Schalter

Merkmale:

6 Tasten (Links-/Rechtsklick, Zurück-/Vorwärtstaste, DPI-Schalter, Scrollrad und mittlere Taste)

Kompatibilität:

Für Computer und Laptops mit aktuellen Windows-Betriebssystemen (Windows® 98 und höher), Mac und Linux; Plug & Play

Gewährleistungsausschluss

Bitte beachten Sie, dass Interaction-Connect S.A. nicht für Datenverluste auf an uns eingesandten Geräten haftet. Garantieansprüche werden nicht anerkannt, wenn die Bedienungsanleitung nicht beachtet wurde, bei unsachgemäßer Verwendung oder wenn Defekte durch ein anderes Gerät verursacht wurden. Garantieansprüche werden ebenfalls nicht anerkannt, wenn das Produkt entgegen den Produktspezifikationen Stößen, elektrischen Entladungen oder Hitze und Feuchtigkeit ausgesetzt war. Q-Connect haftet nicht für indirekte oder Folgeschäden, für Verstöße gegen die Garantiebedingungen oder für sonstige Schäden, unabhängig von deren Ursache. Bitte beachten Sie, dass das Öffnen des Produktgehäuses zum Erlöschen der Garantie führt. Dieses Produkt ist nicht für gewerbliche, medizinische oder spezielle Anwendungen bestimmt, bei denen ein Produktausfall zu Verletzungen, Tod oder erheblichen Sachschäden führen kann.

Stillschweigende Gewährleistung und Gewährleistungsbedingungen

Die Garantie deckt ausschließlich den Austausch des Q-Connect-Produkts ab. Für alle Q-Connect-Produkte gilt die gesetzliche Gewährleistungsfrist ab Kaufdatum. Bitte bewahren Sie Ihren Kaufbeleg auf. Alle Q-Connect-Produkte werden regelmäßigen Qualitätskontrollen unterzogen. Sollten Sie dennoch einen Material- und/oder Produktionsfehler feststellen, wenden Sie sich bitte an den Q-Connect-Kundendienst, um einen Garantieanspruch geltend zu machen. Die Garantie umfasst die Reparatur oder den Austausch defekter Teile. Bitte beachten Sie, dass Garantieansprüche nicht anerkannt werden, wenn die Ursache auf Folgendes zurückzuführen ist (beispielsweise):

- Falsche oder unsachgemäße Handhabung, Installation oder Verwendung
- Nichtbeachtung der Gebrauchs- und Sicherheitshinweise
- Beschädigung, Kratzer oder Abnutzung
- Modifikationen, Öffnen des Produkts oder Reparaturen durch Dritte
- Schäden durch höhere Gewalt oder Transport

Um einen Garantieanspruch geltend zu machen, wenden Sie sich bitte an Ihre Verkaufsstelle.

Weitere Informationen

Konformitätserklärung

Hiermit erklärt Interaction-Connect S.A., dass dieses Produkt der Funkanlagenrichtlinie (RED) 2014/53/EU entspricht und die Anforderungen der Richtlinie zur Beschränkung der Verwendung bestimmter gefährlicher Stoffe in Elektro- und Elektronikgeräten (RoHS) 2011/65/EU und 2015/863/EU erfüllt. Es ist ausschließlich für die Verwendung in Innenräumen bestimmt. Die detaillierte Konformitätserklärung für dieses Produkt finden Sie unter der Artikelnummer KF15116 auf unserer Website: www.q-connect.com.

Entsorgung gebrauchter elektronischer Geräte

Dieses Gerät unterliegt der europäischen Richtlinie 2012/19/EG. Alle elektrischen Geräte und gebrauchten Elektrogeräte müssen getrennt vom Hausmüll bei den zuständigen Behörden entsorgt werden. Die ordnungsgemäße Entsorgung alter Elektronikgeräte trägt dazu bei, Umweltschäden zu vermeiden.

Entsorgung alter Batterien

Dieses Gerät unterliegt der europäischen Richtlinie 2006/66/EG. Alle Altbatterien müssen getrennt vom Hausmüll über die dafür zuständigen Behörden entsorgt werden. Durch die vorschriftsmäßige Entsorgung der Batterien tragen Sie zum Umweltschutz bei.

Copyright © 2026 Interaction-Connect S.A. Q-Connect und das Q-Connect-Logo sind eingetragene Marken der Interaction-Connect S.A. Alle in dieser Bedienungsanleitung genannten Marken- und Produktnamen sind Eigentum ihrer jeweiligen Inhaber und werden hier nur zu beschreibenden Zwecken verwendet.